

**REGIONE AUTONOMA FRIULI VENEZIA GIULIA
COMUNE DI UDINE**

CUP H21B21001790002 - CIG 89877237A5

**LAVORI : LAVORI PER LA REALIZZAZIONE DI UN NUOVO CENTRO
DIREZIONALE NELLA ZONA INDUSTRIALE UDINESE (ZIU) IN
COMUNE DI UDINE**

GRADO DI FINITURA DEI LOCALI

ATRIO PIANO TERRA – ASCENSORI – SCALE - ACCESSI DI PIANO

I locali saranno consegnati finiti, completi degli impianti funzionanti e del sistema ascensori.

Saranno ds prevedere solamente gli arredi mobili (sedute)

LOTTO 1/ PIANO TERRA A FIANCO AUDITORIUM

I locali attualmente sono previsti al semi-grezzo; non sono previste partizioni interne ne' i controsoffitti, mentre è previsto il punto di consegna impiantistico per i bagni gli impianti vanno sviluppati secondo le richieste in base alle proprie effettive esigenze.

Riassumendo:

- Non sono previste partizioni contropareti perimetrali e controsoffitti, sono a carico del tenant in base alle specifiche esigenze
- I pavimenti sono consegnati con il massetto grezzo la pavimentazione in ceramica o altro materiale di finitura è a carico del tenant.
- Gli impianti tecnologici comprendono l'impianto aeraulico e parzialmente l'impianto elettrico il cui completamento è a carico del tenant in base alle specifiche esigenze.

L'immobile comprende i serramenti esterni in alluminio con porzioni apribili.



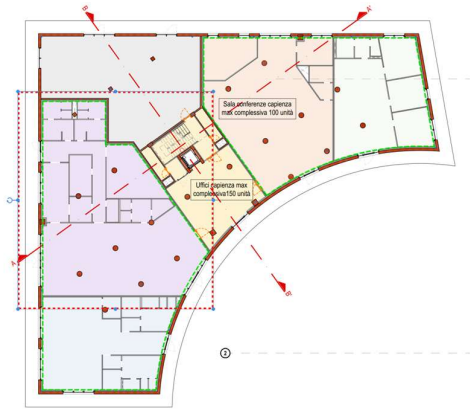
LOTTO 2/1 USO RISTORAZIONE/BAR PIANO TERRA (in violetto)

I locali sono previsti al grezzo senza alcuna finitura e privi di suddivisioni interne ed impianti, il punto di consegna impiantistico sarà a ridosso dello spazio comune al piano; da qui tutti gli impianti vanno sviluppati a cura del tenant in base alle proprie esigenze.

Riassumendo:

- non è previsto il completamento del vespaio areato, è a carico del tenant in base alle specifiche esigenze per la realizzazione delle reti di scarico.
- Non sono previste partizioni contropareti perimetrali e controsoffitti, sono a carico del tenant in base alle specifiche esigenze.
- Non sono previsti pavimenti, l'immobile viene consegnato con il solaio grezzo, il pacchetto di finitura è a carico del tenant.
- Non sono previsti impianti tecnologici che sono a carico del tenant in base alle specifiche esigenze.

L'immobile comprende i serramenti esterni in alluminio con porzioni apribili.



LOTTO 2/2 USO RISTORAZIONE LATO SUD-OVEST PIANO TERRA

I locali saranno al grezzo senza alcuna finitura e privi di suddivisioni interne ed impianti, vi è il punto di consegna impiantistico; da qui tutti gli impianti vanno sviluppati a cura del tenant in base alle proprie esigenze

Riassumendo:

- Non sono previste partizioni e contropareti perimetrali e controsoffitti, sono a carico del tenant in base alle specifiche esigenze.
- Non sono previsti pavimenti, l'immobile viene consegnato con il solaio grezzo, il pacchetto di finitura è a carico del tenant.
- Non sono previsti impianti tecnologici che sono a carico del tenant in base alle specifiche esigenze.

L'immobile comprende i serramenti esterni in alluminio con porzioni apribili.



LOTTO 3 E LOTTO 4 PIANO PRIMO E SECONDO

I locali sono al grezzo senza alcuna finitura e privi di suddivisioni interne ed impianti, vi è il punto di consegna impiantistico a ridosso dello spazio comune al piano; da qui tutti gli impianti vanno sviluppati a cura del tenant in base alle proprie esigenze.

Riassumendo:

- Non sono previste partizioni contropareti perimetrali e controsoffitti, sono a carico del tenant in base alle specifiche esigenze.
- Non sono previsti pavimenti, l'immobile viene consegnato con il solaio grezzo, il pacchetto di finitura è a carico del tenant.
- Non sono previsti impianti tecnologici che sono a carico del tenant in base alle specifiche esigenze.

L'immobile comprende i serramenti esterni costituiti da facciate vetrate in alluminio montanti e traversi con porzioni apribili.



AREE ESTERNE, VERDE E PARCHEGGI

Le aree esterne saranno completate con idonei parcheggi, parzialmente coperti da pensiline fotovoltaiche, sarà curata il verde esterno e un area pavimentata a servizio del bar. Non è prevista recinzione del lotto